



智慧文旅建设解决方案



CONTENTS 目录

01 行业分析

发展趋势
客户生态
旅游生态
业务模块

02 方案设计

景区类型
场景痛点
需求分析
.....

03 核心产品

客流统计摄像机
声光警戒摄像机
守望者
.....

04 资料获取

资料目录
人员名单



01 行业分析

发展趋势

客户生态

旅游生态

业务模块

[发展趋势]

2016年12月26日，国务院正式印发《“十三五”旅游业发展规划》，我国旅游业将呈现以下发展趋势：

- 消费大众化：自助游、自驾游成为主要的出游方式；
- **需求品质化：休闲度假需求快速增长，对基础设施、公共服务、生态环境的要求越来越高，旅游产品的中高端化趋势日益明显；**
- 发展全域化：以抓点为特征的景点旅游发展模式向区域资源整合、产业融合、共建共享的全域旅游发展模式加速转变；
- **产业现代化：云计算、物联网、大数据等现代信息技术在旅游业的应用更加广泛，产业体系的现代化成为旅游业发展的必然趋势。**



2018年3月**中华人民共和国文化和旅游部批准设立**，11月，31个省（区、直辖市）的文化和旅游厅相关单位得到国务院批复。

2018年12月推出旅游行业第一个安全防范标准：GA/T《旅游景区安全防范要求 第1部分：山岳型》

标准着重强调了景区安全的**智能化建设要求，4A级及以上景区必须建设人脸识别系统、客流统计分析系统、人员密集度检测系统。**

2019年1月《文化和旅游部关于实施旅游服务质量提升计划的指导意见》中提出**提升旅游区点服务水平**，强调**完善、细化、落实A级旅游景区复核和退出机制，坚决清退不符合标准的A级旅游景区。**

[客户生态]



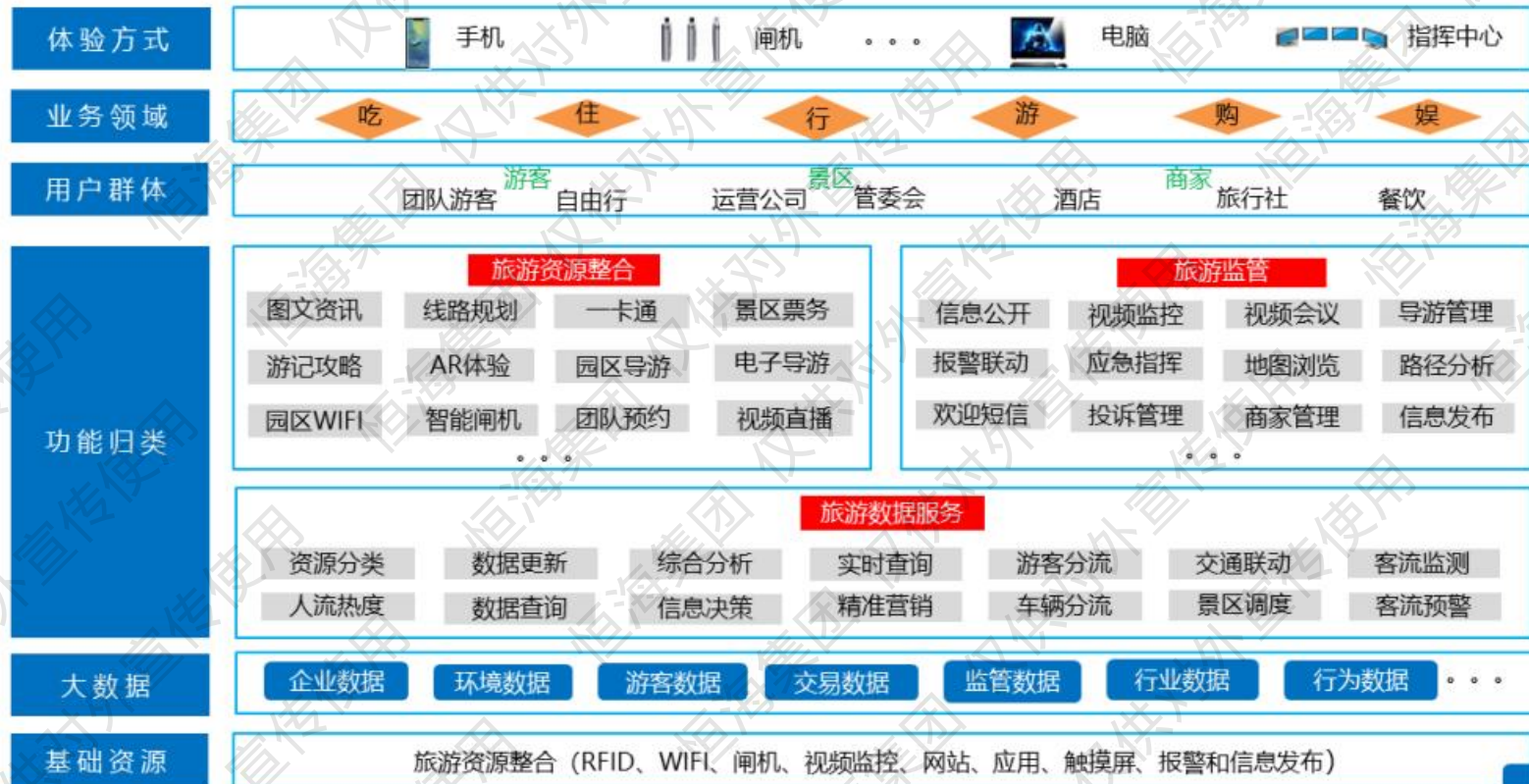
甲方

- ◆ **文旅局**：智慧旅游信息化建设出资方
- ◆ **景区管委会**：景区建设项目出资方
- ◆ **投资运营公司**：景区建设项目出资方，运营方

合作伙伴

- ◆ **OTA**：如BAT旅游事业部
以旅游信息化，大数据运营为主，依托政府高层从上至下整合旅游生态。
- ◆ **集成运营商**：如北京中成科信
专业的智慧旅游运营服务商，主营智慧旅游建设、全域旅游平台运营等。
- ◆ **规划设计院**：给委托方做旅游规划设计

[旅游业务]



[业务模块]



主攻

合作



02 方案设计

景区类型
场景痛点
需求分析
功能模块
方案拓扑

方案优势
功能亮点
车辆管理
人员管理
.....

[景区类型]



风景名胜



文博展馆



寺庙观堂



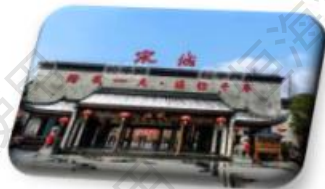
海滨度假区



园林



智慧旅游景区



主题公园



自然保护区



红色旅游



名人故里



旅游小镇

[需求分析]



游客数量自动统计分析

进出数量、预警控制



人脸识别、游客轨迹跟踪

游玩轨迹刻画，失踪报警寻人



人群密度分析

全景监控、密度统计，人员超限报警



车辆停车管控，收费

卡口和违停抓拍，出入口和车位引导



智慧消防

消防前端感知和管理，安消融合



紧急求助

紧急求助，视频联动，地图定位



舒适顺畅游玩

通知信息、游览线路



不文明行为劝阻

视频周界、声光报警、自动广播



统一业务管理平台

统一操作、数据展示

[功能模块]

感知景区、平安景区：业务界面

智慧景区：生态合作



[方案拓扑]



方案说明:

- ◆ 包含基础监控、客流统计、人脸抓拍、AR全景、周界防范、人群密度、信息发布、报警求助、智慧消防、监控中心建设九大功能部分。
- ◆ 前端物联感知、信息采集，后端通过平台与服务器实现业务功能展示。

[方案优势]

融合景区涉及的票务、交通、旅游、安全、通行、环境保护、智慧消防、信息发布等系统，相比传统视频监控方案更全面和更完整。

业务功能
完善

一个中心平台，多套系统融合，实现景区统一管理和运维，实现监控、报警、指挥、调度等互通和融合。

管理集中
高效

智能化
应用

客流预警，人脸识别与轨迹跟踪，危险区域智能周界防范，自动广播，游客主动分流等业务场景应用。

大数据
分析

票务数据、感知数据、消费数据、管理数据统一汇聚，建立各种人车物应用模型，实时展现景区动态。

[功能亮点]

景区
智能
票务
系统

售票方式多样化
检票方式智能化
数据报表可视化
第三方平台对接

景区
客流
实时
掌握

客流量进出统计
人流超限预警
游客属性提取
时间段拥堵指数

失散
游客
快速
定位

人脸抓拍
人体属性提取
人脸轨迹
以图搜人

游览
舒适
指数
提升

排队信息提示
游览路线规划
餐饮住宿推送
视频观赏互动

景区
生态
环境
保护

声光警戒
语音广播
录像取证
火灾监测

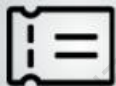
景区
管理
效率
提升

全景监控
平台预警
数据图表
应急救援

[票务管理-业务拓扑]



[票务管理-功能概述]



售票

- 线上售票
- 线下售票
- 第三方售票
- 自助售取票
- 电子票



检票

- 纸质票
- 人脸检票
- 二维码检票
- 身份证/IC卡检票
-

智慧景区解决方案 票务子系统

- 渠道管理
- 会员管理
- 库存管理
- 结算管理
- 权限管理



管理

- 票务数据
- 游客数据
- 财务数据
- 报表查询
-



数据

[票务管理-操作界面]



[车辆管理-智慧停车]

1-余位显示

手机APP、余位屏显示整个停车场的余位情况；亦可进行车位预定



进场前

进场

停车

缴费

找车

出场

2-不停车进场

基于车牌识别的无卡化管理，提升进出场效率



4-便捷缴费

支持手机、自助、人工、月卡等多种缴费方式，收费绑定过车记录



6-高效率出场

固定、月卡、已缴费车辆，通过车牌识别后不停车出场



3-准确引导

岔口引导及空位提示，准确引导车入位；亦可进行拥堵引流



5-便捷寻车

支持寻车机、手机APP车辆搜索、精确定位及最优化路线规划



[车辆管理-车辆数据分析]

进入景区



道路车辆

前端抓拍



智能卡口相机



出入口抓拍相机



智能抓拍球机

智能相机

数据获取

#时间

#地点

#车牌

#车速

#车标

#车型

#颜色

200类车标, 3000种车型,
10种车身颜色, 10种车型类别

数据计算

按时间

按方向

按车牌

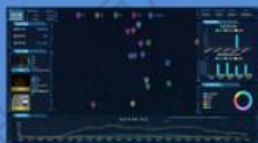
按颜色

按车型

按车标

二次分析服务器

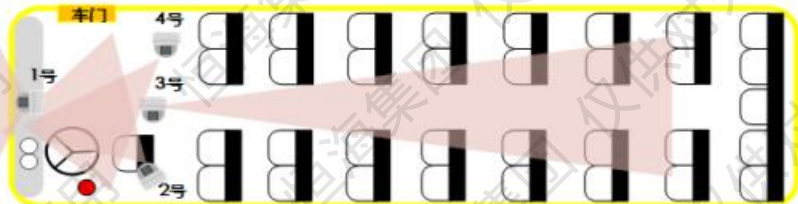
数据展示



柱形图/饼状图/折线图

综合管控平台

[车辆管理-车载监控]



- ◆ 1号摄像机拍摄前方道路状况、行车标志信息等，查看路面及车前情况。
- ◆ 2号摄像机拍摄前车门，查看游客上下车情况。
- ◆ 3号摄像机拍摄车内的所有位置，查看车内状况。
- ◆ 4号摄像机拍摄司机及仪表台，规范司机驾驶行为。
- ◆ 车前报警按钮（实现紧急情况的报警上传）



[人员管理-点位部署]



检票入口通道



景区出口



必经路线, 分叉路口



景区内主要景点

人脸抓拍相机



客流统计相机



景区内关键景点



内外广场



综艺表演



海洋动物表演

人群密度相机

全景监控相机

灵瞳相机



峭壁悬崖



瀑布湖泊



花海保护植被



河道水域

声光警戒相机

视频周界相机



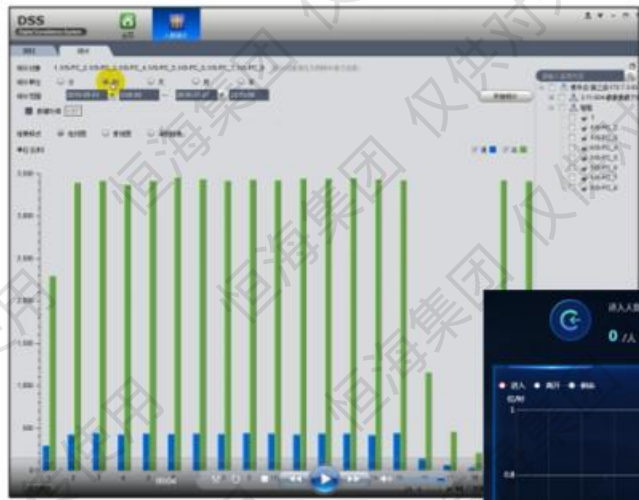
[人员管理-客流统计]



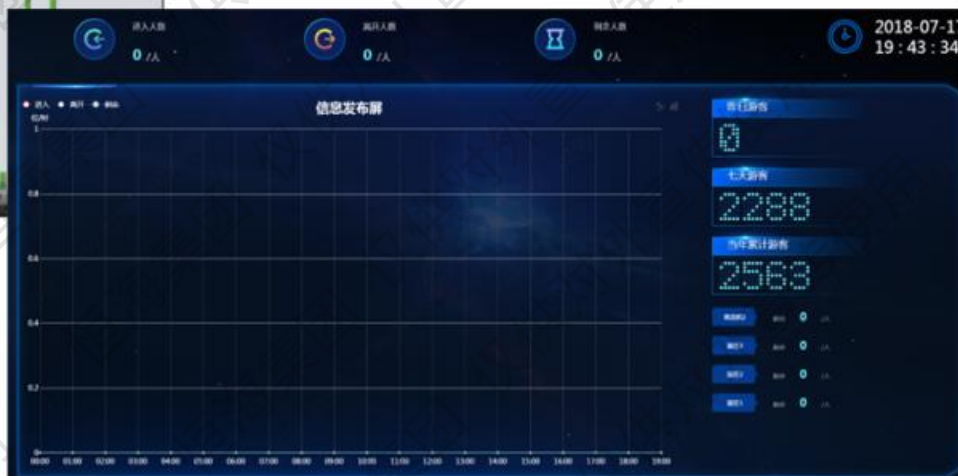
用户价值

- 实时掌握进出景区的人流数量，可按时间段、按位置进行细节统计
- 平台提供客流阈值，一旦超限实时报警提示，有效帮助景区疏导和限制人流，预防踩踏事件发生
- 根据客流数据二次分析，帮助景区精准营销，完善配套，提高安保资源利用效率。

[人员管理-客流统计]



- ◆ 客流数据分析：可按时/天/周/月/年生数据报表，并以柱状图、折线图等进行图形化展示；
- ◆ 超限预警：支持客流阈值设置，当游客人数超过阈值，触发联动报警；
- ◆ 客流信息推送：可将客流统计数据推送到室内外LED屏，供游客参考，以便合理规划游览线路。



[人员管理-人员密集度检测]



8K高清

180°全景

人数统计

AI智能应用

用户价值

- 游客集中区域实时人群密度显示，及时预警和及时疏导客流，防止意外发生；
- 全局人群密度热度显示，及时预警，避免意外发生；
- 为景区商超提供客流密度分析数据，作为销售策略和招商的重要依据。

[人员管理-游客属性分析]



人脸优选抓拍

人脸属性提取

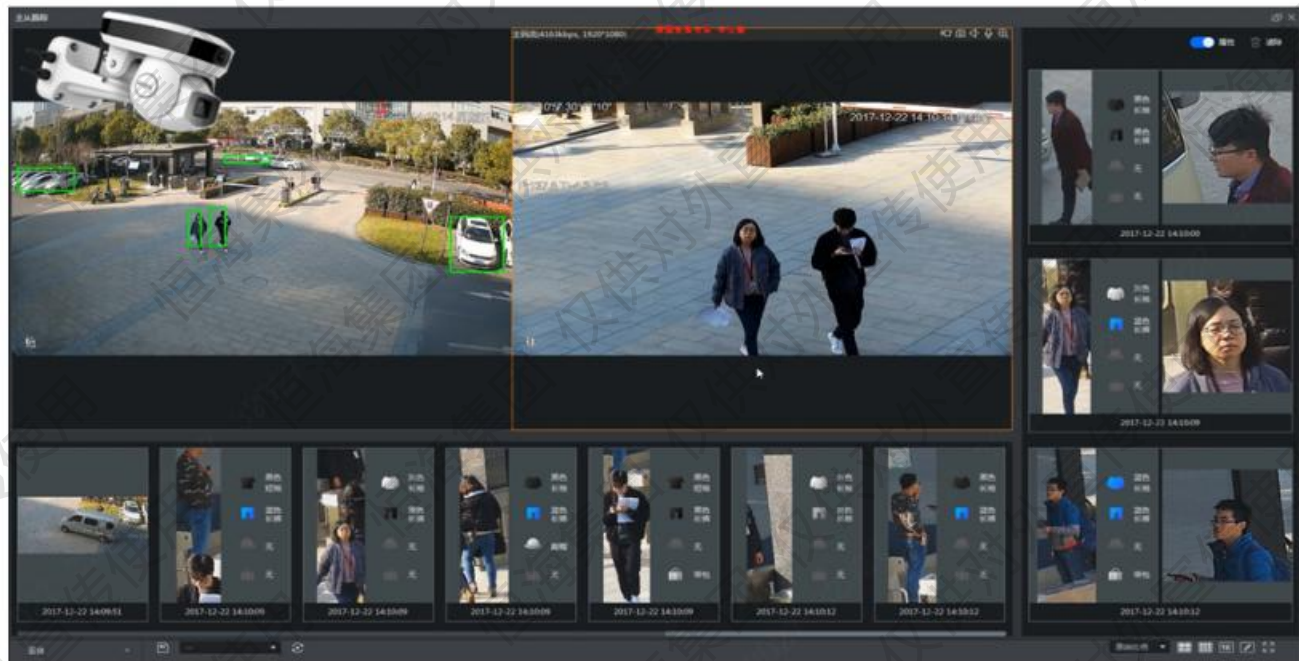
人脸比对识别

特征分析应用

用户价值

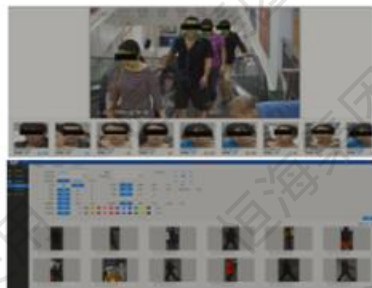
- 人脸抓拍，人脸比对自动放行，提高通行效率。
- 人脸属性提取，数据分析统计实现精准营销。
- 黑名单人员布控，自动防范升级；人脸图片与视频录像关联，更快定位可疑人员。

[人员管理-游客属性分析]



- 景区出入口和内部主要分叉路口部署人脸识别摄像机，抓拍人脸和其他人体特征。

[人员管理-游客轨迹跟踪]



前端人脸抓拍识别
人体属性提取



游客轨迹刻画，通过照片或人体属性倒
查人员踪迹，人员布控



失踪定位，搜索救援

用户价值

- 更为准确的定位失踪人员的方位，缩小搜索区域范围，赢得黄金救援时间，提升救援的有效和及时性；
- 通过以图搜图和人员布控，提高走散走失人员排查效率，降低安保运营成本，同时提升游客的满意度和口碑。

[人员管理-危险区域声光警戒]



实时监测、预警



声光警戒相机

平台报警、资源调度



用户价值

- 通过视频智能分析技术，及时发现危险情况，进行语音广播或人工劝阻，提高安全防范能力，防止意外事故发生。
- 监控中心平台与视频联动，实时了解现场情况，实现可视化救援人员调度与应急指挥。

[人员管理-报警求助]



一键求助

地图定位

视频联动

统一调度

用户价值

- 突发事件发生时，管理中心实现可视化的视频监控、远程指挥和人员调度，实时了解现场情况，做出准确决策。
- 报警和视频联动，语音对讲广播，解决传统报警地点监控盲区问题，现场视频取证，画面追踪，保护游客的生命财产安全。

[综合管理-全景监控]



用户价值

- 大场景监控，立体全景，视频监控管理更直观和准确。
- 全局掌控，细节跟踪，提高调度指挥能力。
- 一张图叠加各类信息，避免画面来回切换，提升操作便捷性和有效性。

[综合管理-景区直播]



广电标准

4K高清

5G传输

AI智能应用

用户价值

- 高清直播，灵活变动，细节，全景尽在掌握，促进景区宣传多元化。
- 直播评论数据的实时分析，协助景区制定更加精准高效的营销策略。

[综合管理-信息发布]

景区公告

游客服务

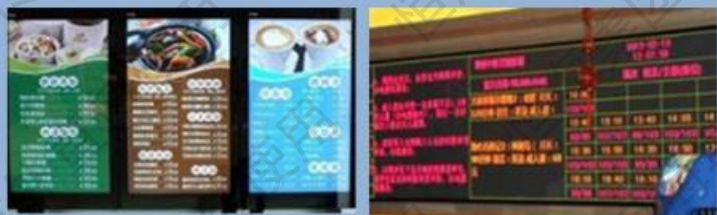
气象信息

商业广告

客流引导

拍照留念

辅助管理



用户价值

- 推送景区安全及服务相关信息，提升游客旅游幸福指数；
- 展示景区人流信息，游客自觉分流，预防关键景点人员拥挤，降低安全隐患；
- 餐饮住宿娱乐购物广告，扩大宣传，提高景区收入。

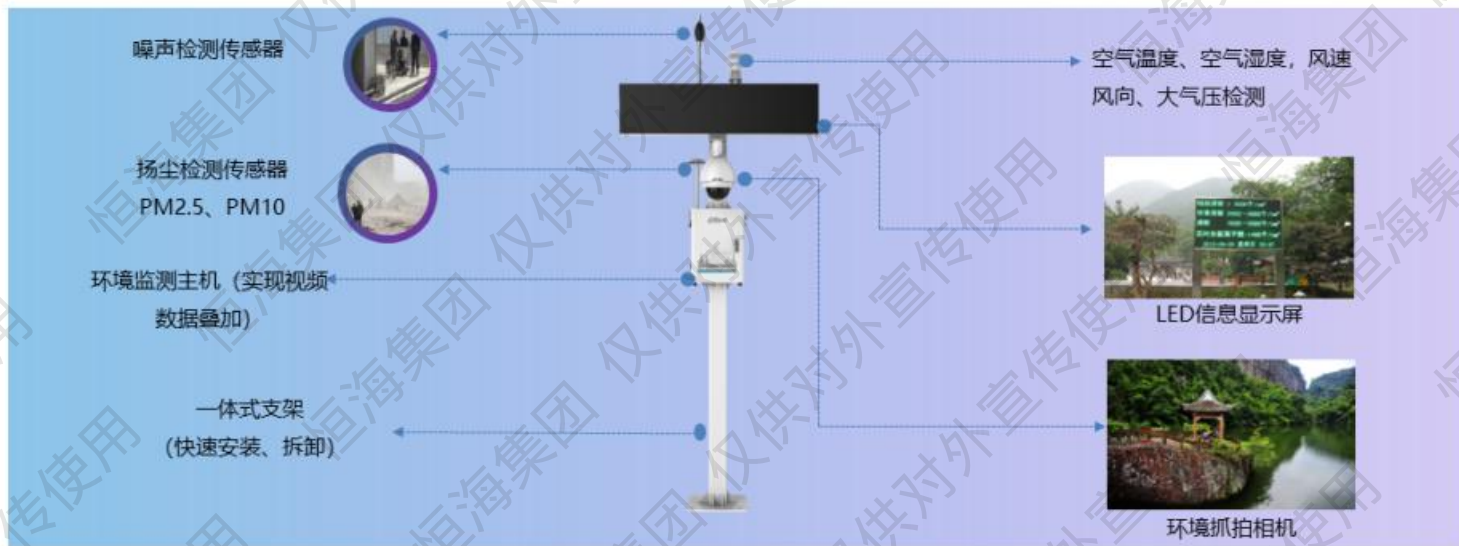
[综合管理-信息发布]



系统组网

- **功能:** 通过管理端软件将多媒体内容推送到各类屏显终端, 达到信息同步和用户指引的目的;
逻辑功能包括: 管理模块、接入模块、转发模块和文件模块
- **操作管理端:** 智能云信息终端基于B/S架构的业务管理, 包括用户管理、设备管理、组织管理、权限管理、报表管理、统计输出
- **智能云信息终端:** 包括室内、户外终端, 可通过以太网线、或无线Wi-Fi接入到IP网络; 可根据应用需求, 选用分体式设备, 或者一体机设备
- **智能云信息发布平台:**

[综合管理-生态环境监测]



用户价值

- 提供实时精准环境数据, 恶劣气象预警预报, 降低自然灾害引发的生命和财产损失。
- 帮助改善景区环境质量, 维护生态平衡, 提高景区幸福指数, 吸引游客。
- 为景区环境、病虫害防治、农作物生产、生态保护及商业提供强有力的信息支持和科学依据。

[综合管理-智慧消防]

感知层



烟感



水系统
采集



视频监控



电气



可燃气体
探测



热成像



智慧消防栓

1、警情采集

汇聚层



消控主机



组合式电
气探测器



烟感主机



硬盘录像机

2、数据汇聚

传输层



用户信息传输装置



物联网采集终端



电气火灾

3、警情上传

平台层



智慧消防平台



综合管理平台

4、数据分析

应用层



手机app



智慧旅游
业务平台

5、业务应用

针对现有消防系统，我们建立了**系统、开放**的解决方案
实现消防用水、电、烟、视频、RFID、消防电源、消防栓、人员等的互联互通

[综合管理-智慧消防-系统融合]



[综合管理-智慧消防-智能火灾预警]



- 主要应用于景区古建筑、古遗址等没有传统消防设施且不便敷设管线的场所。

[综合管理-智慧消防-智慧用水]



Internet



大数据中心



物联网数据采集装置



环境温湿度
传感器



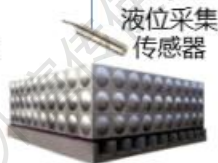
压力传感器

报警阀



压力传感器

消防泵

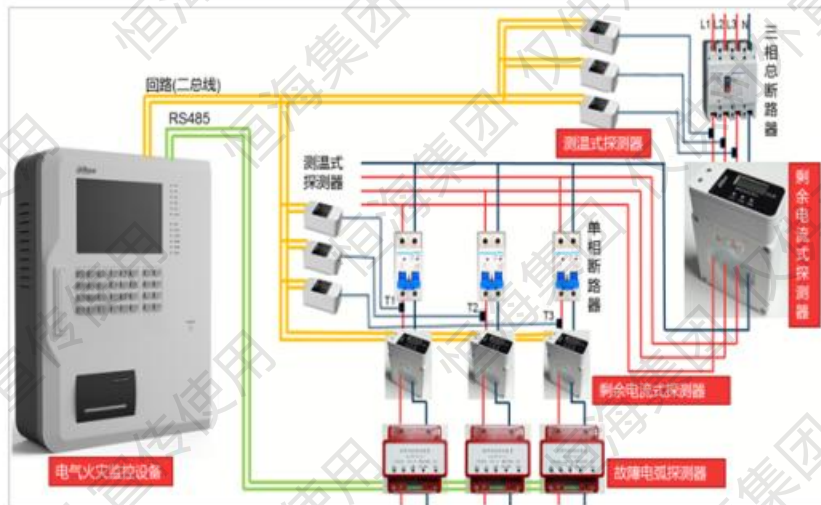


液位采集
传感器

消防水箱或水池

[综合管理-智慧消防-智慧用电]

实时检测线路工作电流状态，当工作电流发生异常时提前预警。配备灭弧电气防火保护装置，实现短路或过载故障点无危险性火花发生，可以自动关闭电源。从根本上避免因为电气故障而引发的火灾危险。



漏电、短路、过载、电弧报警

[综合管理-森林防火]

超远距离探测
探测距离可达
5km/8km/10km

一体化设计，集成度高，稳定性好，抗风能力强

24小时全天候监测，不受天气，环境等影响

可见光与热成像探测方式互补，二次火情识别，提高准确性



一体化设计
远距离探测
全天候探测

用户价值

- 实时监测火灾发生早期隐火，排查景区森林火灾隐情，大大提高成功扑救概率。
- 远距离观测与预防，确定火灾位置与火势方向，先进技术弥补人力短板。
- 真正实现白天黑夜24小时监控，不惧恶劣环境，真正实现云穿雾透。

[综合管理-应急调度指挥]



用户价值

- 主动监测，有效管理，快速协调各种应急作战资源，准确决策与指令上传下达。
- 音视频、数据、有线无线等多种手段融合，统一通信指挥，大大提升作战效率。
- 现场信息及画面直播上传，决策者根据有效的资源信息高效协同、远程决策与指挥。

[综合管理-智能运维]



一键快捷

全能诊断

快捷修复

精细化报表

用户价值

- 用户可快速、全面、即时地获知系统的各项系统运营状况，有序指导维护设备保养工作。
- 报表输出，日志记录，提升监管效率。